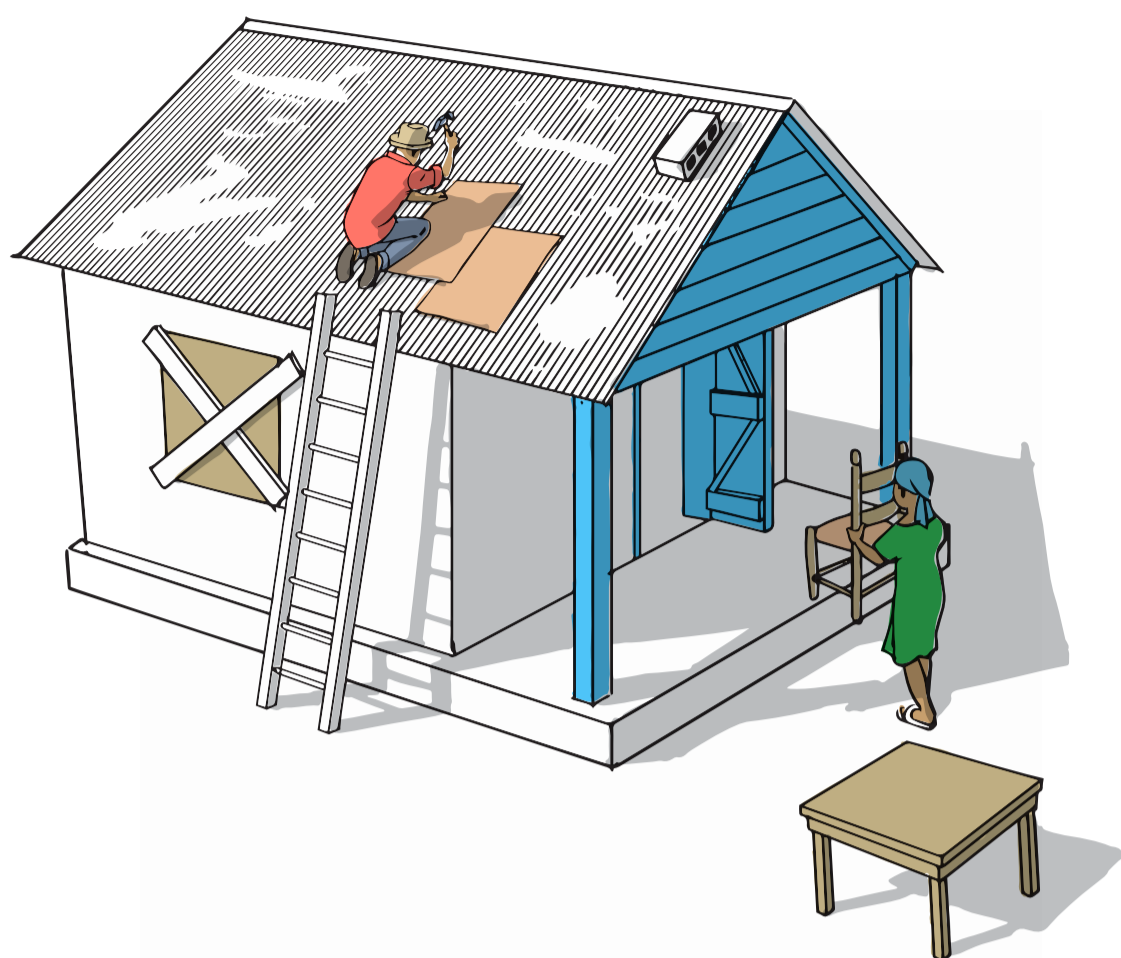


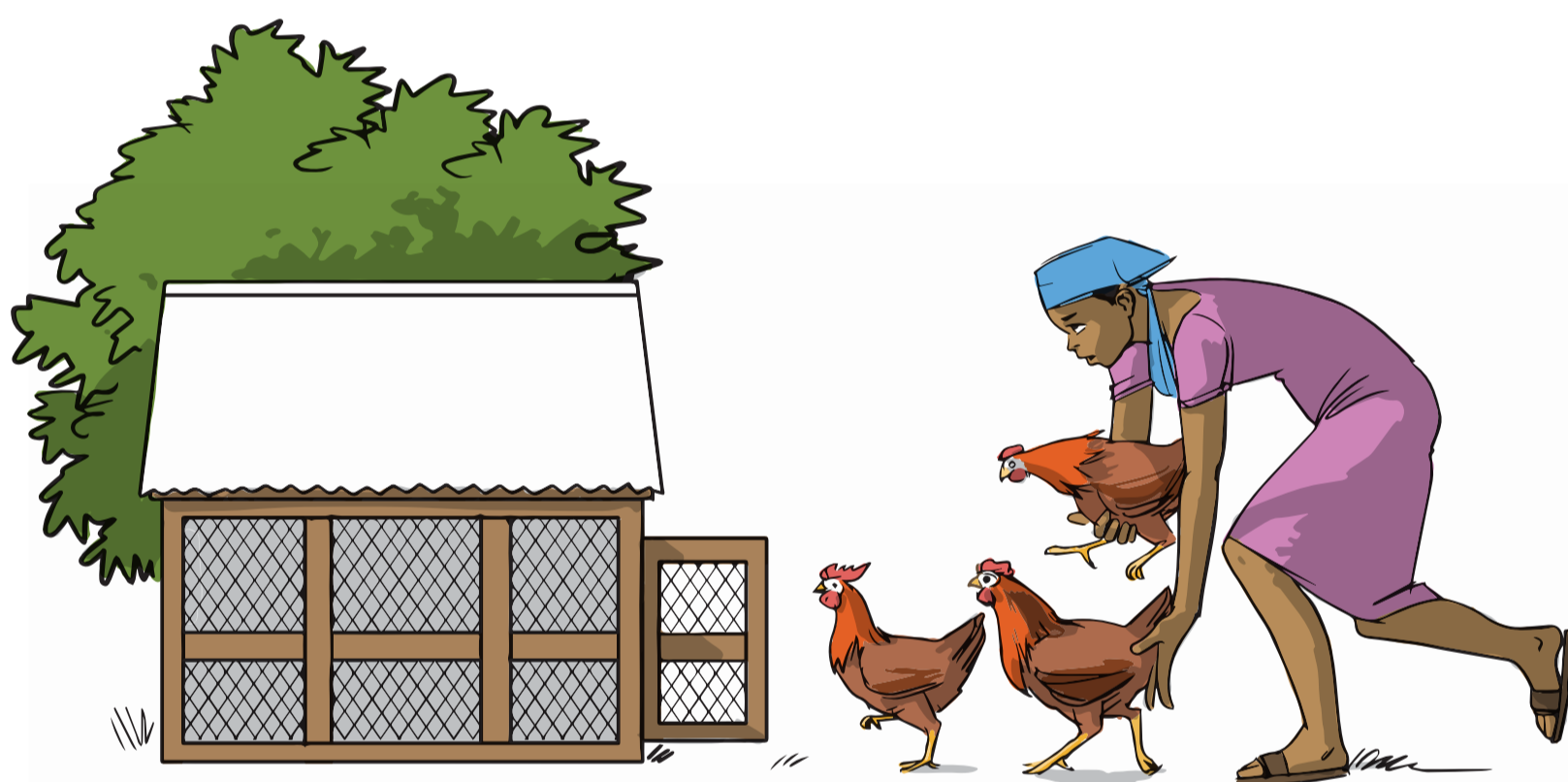
# QUE FAIRE EN CAS DE RISQUE CYCLONIQUE ?



**1** Un cyclone est annoncé par les autorités

**2** Préparez votre habitation : sécurisez vos toitures et vos ouvertures  
Rentez les objets que le vent peut emporter

**3** Enlevez les branches qui risquent de tomber  
Ne sortez pas à l'approche ou pendant le cyclone



**4** Ecoutez la voix des brigadiers de la protection civile

**4** Prévoir un refuge pour les animaux : un espace dégagé loin de la zone à risque...

## Dans tous les cas, respectez les consignes des autorités...



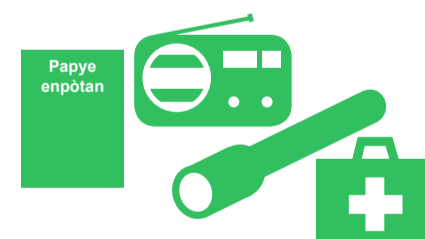
Ecoutez la radio  
Informez-vous sur l'évolution de la situation



Mettez-vous à l'abri  
Eloignez-vous de la zone de danger



Téléphonez à vos proches. Organisez la solidarité familiale et de voisinage



Munissez-vous d'un sac d'urgence (lampe de poche, papier importants...)



Ne mettez pas vos enfants à l'école





# QUE FAIRE EN CAS D'INONDATION OU DE SUBMERSION MARINE ?

1

Si vous ne pouvez pas fuir : montez à l'étage ou sur le toit d'une habitation solide

Fuyez la zone de danger et gagnez les hauteurs

2

Fuyez à pied avec le minimum d'équipement (sac d'urgence)

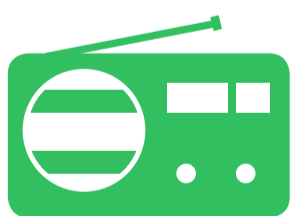
3

N'approchez pas des zones inondées (plages, bord de mer, rivières, ponts...)

4

Dans tous les cas, écoutez la voix des brigadiers de la protection civile

## Dans tous les cas, respectez les consignes des autorités...



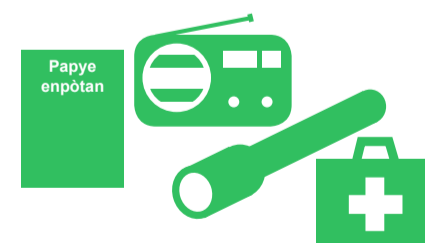
Ecoutez la radio  
Informez-vous sur l'évolution de la situation



Mettez-vous à l'abri  
Éloignez-vous de la zone de danger



Téléphonez à vos proches. Organisez la solidarité familiale et de voisinage



Munissez-vous d'un sac d'urgence (lampe de poche, papier importants...)



Lorsqu'il pleut, évitez les zones de danger



# QUE FAIRE EN CAS DE MOUVEMENT DE TERRAIN ?

1

Gagnez un point en hauteur



2

Fuyez latéralement  
Ecartez-vous de la zone de danger

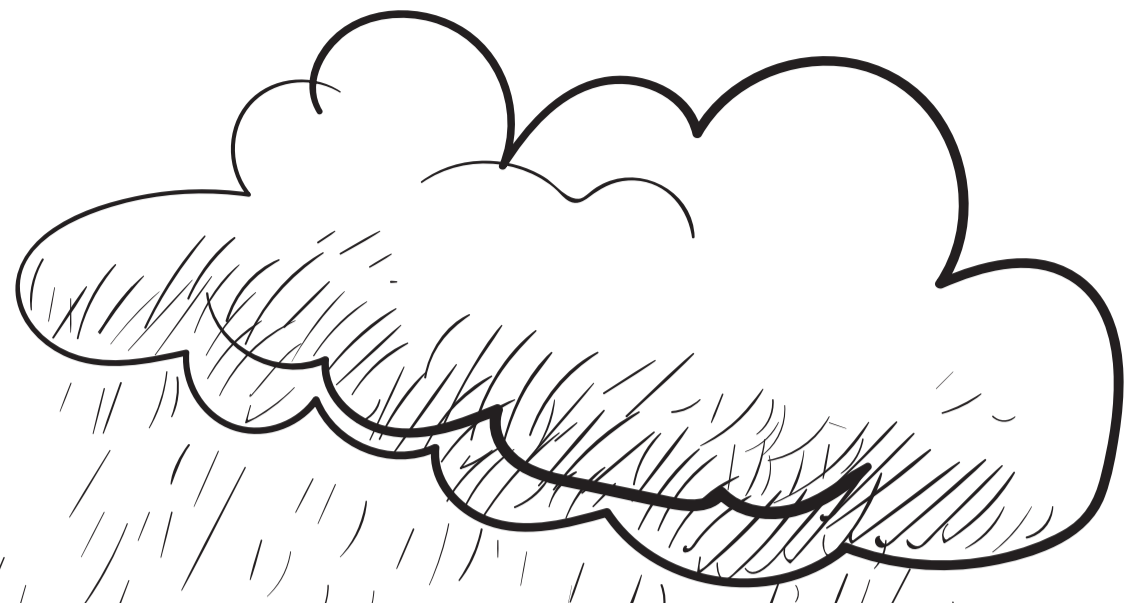


3

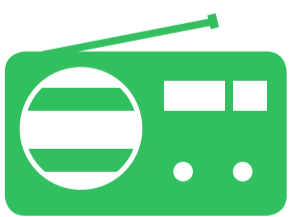
Ecartez-vous des ravines et des falaises

4

Lorsqu'il pleut, évitez les zones de ravines et les falaises



**Dans tous les cas, respectez les consignes des autorités...**



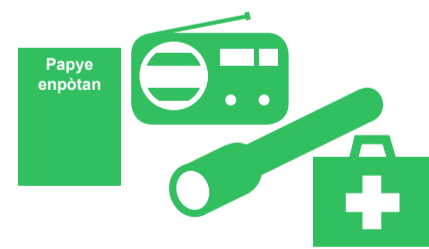
Ecoutez la radio  
Informez-vous sur l'évolution de la situation



Mettez-vous à l'abri  
Eloignez-vous de la zone de danger



Téléphonez à vos proches. Organisez la solidarité familiale et de voisinage



Munissez-vous d'un sac d'urgence (lampe de poche, papier importants...)



Lorsqu'il pleut, évitez les zones de danger





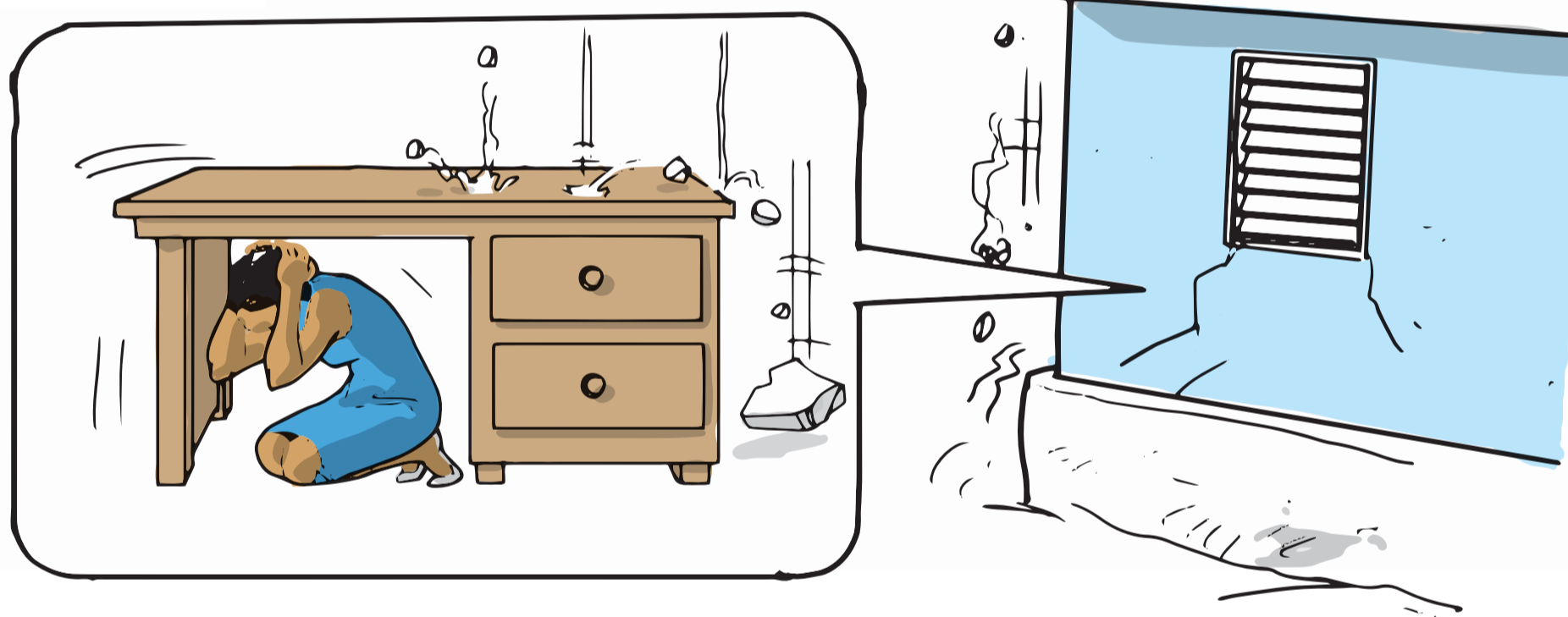
# QUE FAIRE EN CAS DE RISQUE SISMIQUE ?



**1** A l'extérieur : éloignez-vous du bord de mer et gagnez un point haut



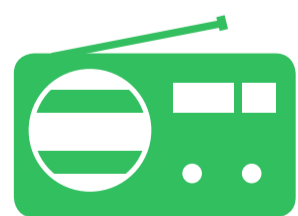
**2** Eloignez-vous des bâtiments, des arbres et des lignes électriques



**4** Dans tous les cas, écoutez la voix des brigadiers de la protection civile

**3** A l'intérieur : abritez-vous sous un meuble solide et protégez-vous la tête

## Dans tous les cas, respectez les consignes des autorités...



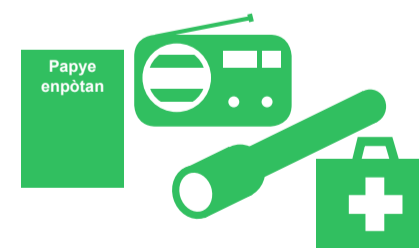
Ecoutez la radio  
Informez-vous sur l'évolution de la situation



Mettez-vous à l'abri  
Eloignez-vous de la zone de danger



Téléphonez à vos proches. Organisez la solidarité familiale et de voisinage



Munissez-vous d'un sac d'urgence (lampe de poche, papier importants...)



Si vous le pouvez, Gagnez un point en hauteur

